



请注意赛普拉斯已正式并入英飞凌科技公司。

此封面页之后的文件标注有“赛普拉斯”的文件即该产品为此公司最初开发的。请注意作为英飞凌产品组合的部分,英飞凌将继续为新的及现有客户提供该产品。

文件内容的连续性

事实是英飞凌提供如下产品作为英飞凌产品组合的部分不会带来对于此文件的任何变更。未来的变更将在恰当的时候发生,且任何变更将在历史页面记录。

订购零件编号的连续性

英飞凌继续支持现有零件编号的使用。下单时请继续使用数据表中的订购零件编号。

PSoC[®] Creator™ 快速入门指南



安装

您可以通过 www.cypress.com/psoccreator 网页下载 PSoC Creator，或使用套件 CD 安装它。

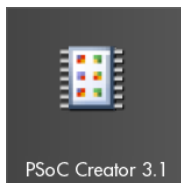
有关技术支持，请致电赛普拉斯技术支持：1-800-541-4736，选择 8。

有关功能、系统要求和安装说明的信息，请参见 www.cypress.com/go/creator/releasesnotes 网站上提供的发布说明。

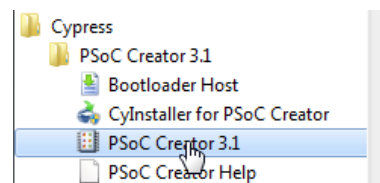
启动

点击 **PSoC Creator 3.1** 图标启动该工具。

Windows 8

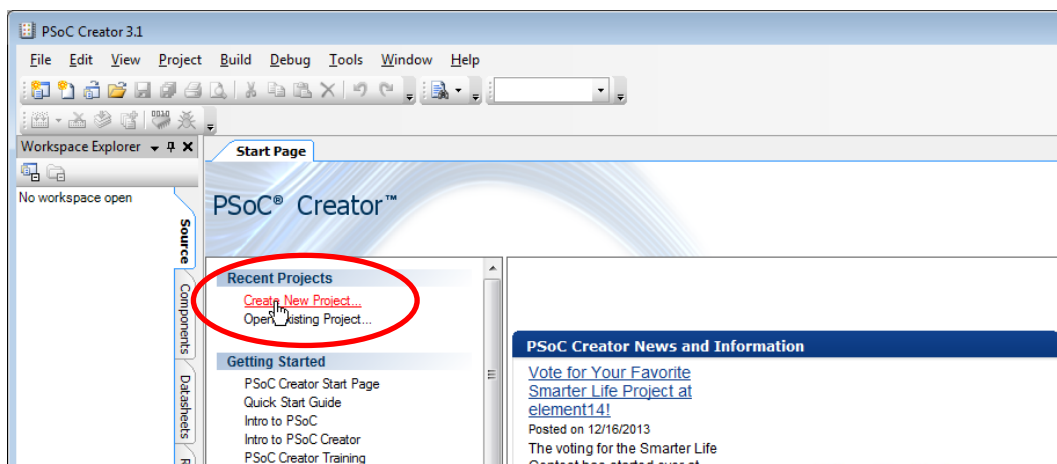


Windows 7 或更低版本



创建新项目

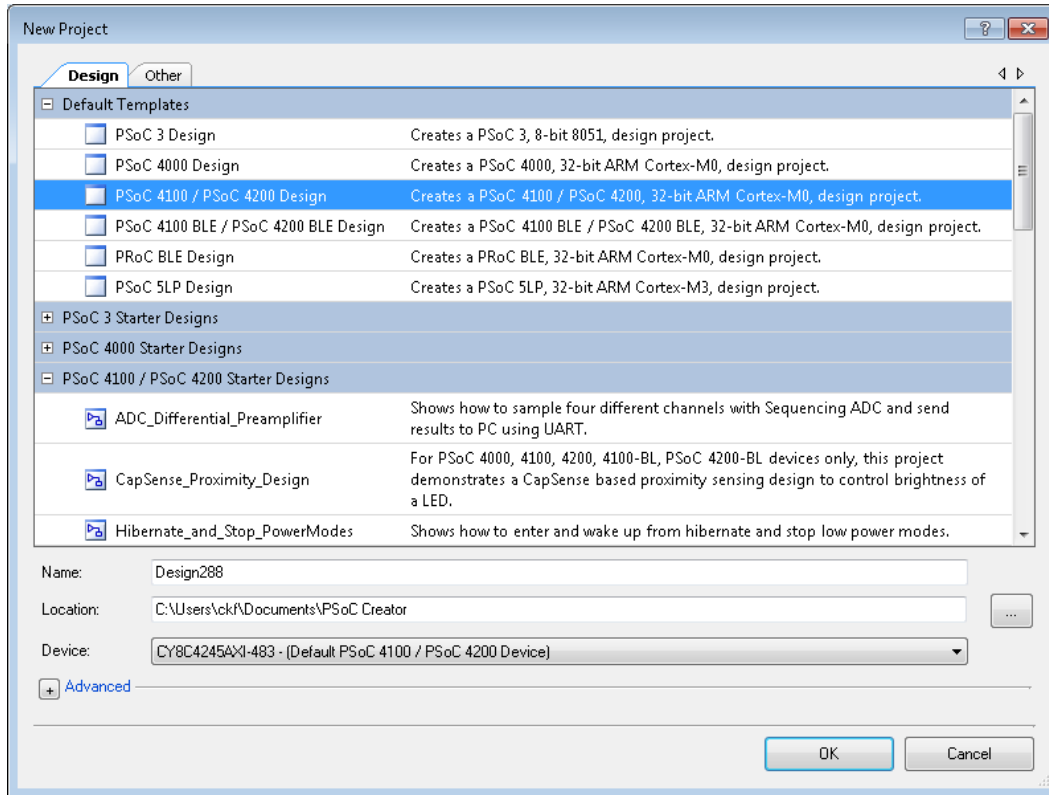
点击起始页上的 **Create New Project**（创建新项目）链接以打开 **New Project**（新项目）对话框。



注意：您也可以从起始页上的 **Find Example Projects**（查找示例项目）链接和 **File**（文件）菜单查看一些示例项目。

选择设计模板

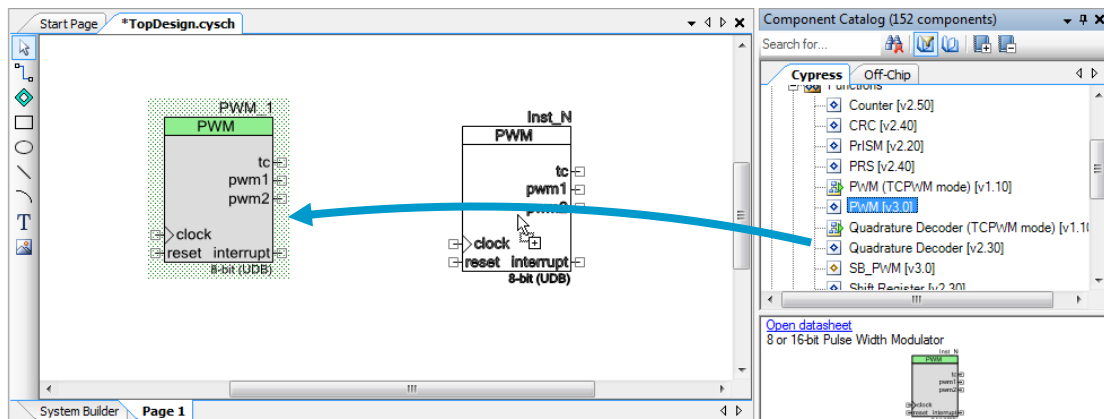
为您的器件选择一个设计模板，然后完成键入项目的 **Name**（名称）和 **Location**（位置）。



您同样可以选择 **Starter Design**（入门设计），这样就能够根据选定的示例来创建新项目。

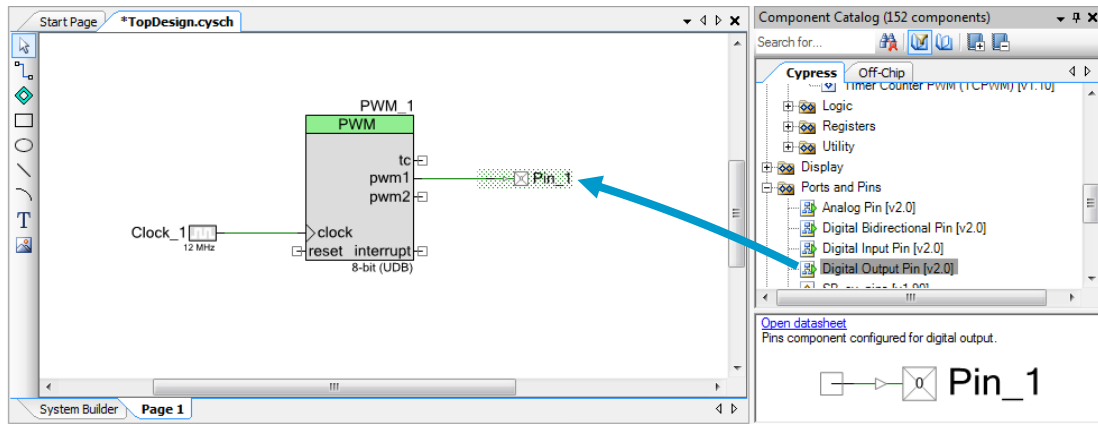
添加组件

将需要添加的组件从组件目录拖入设计图纸中。



添加功能

添加引脚组件、时钟组件和其他组件以完成设计。



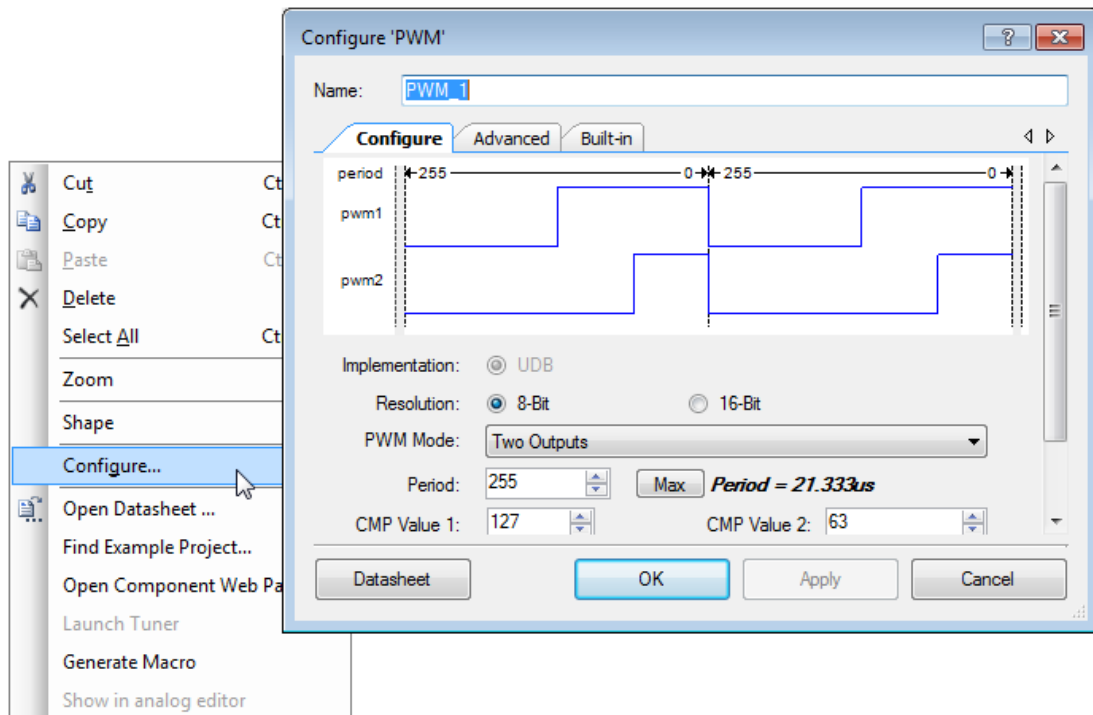
请使用连线工具连接各种组件。



更多有关信息，请参考各种示例项目，您可以右键点击组件目录中的某一个组件以打开这些项目。

配置组件

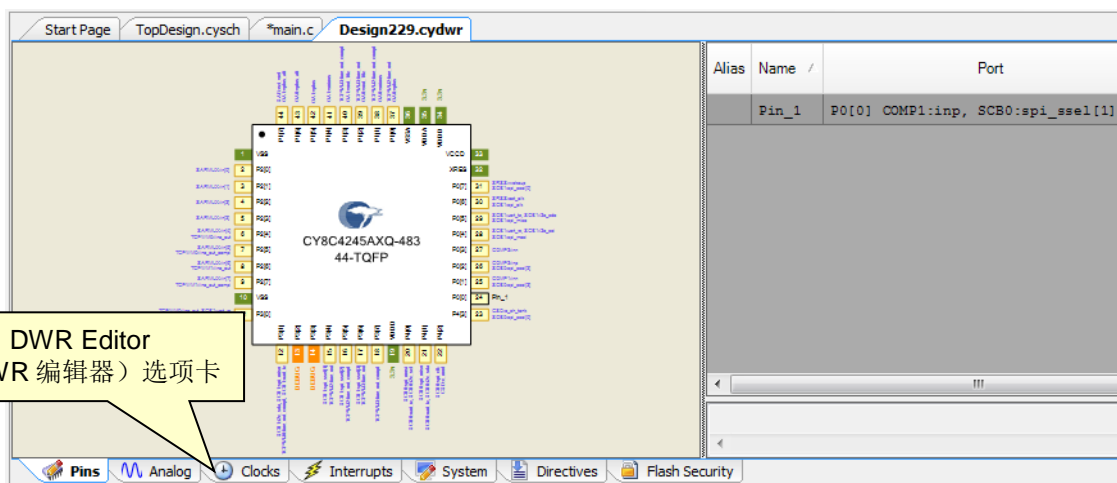
配置各种组件参数，以便按需修改那些组件的操作。



更多有关信息，请通过 **Configure**（配置）对话框、组件目录或工作区浏览器中的 **Datasheets**（数据手册）选项卡参考各个组件的数据手册。

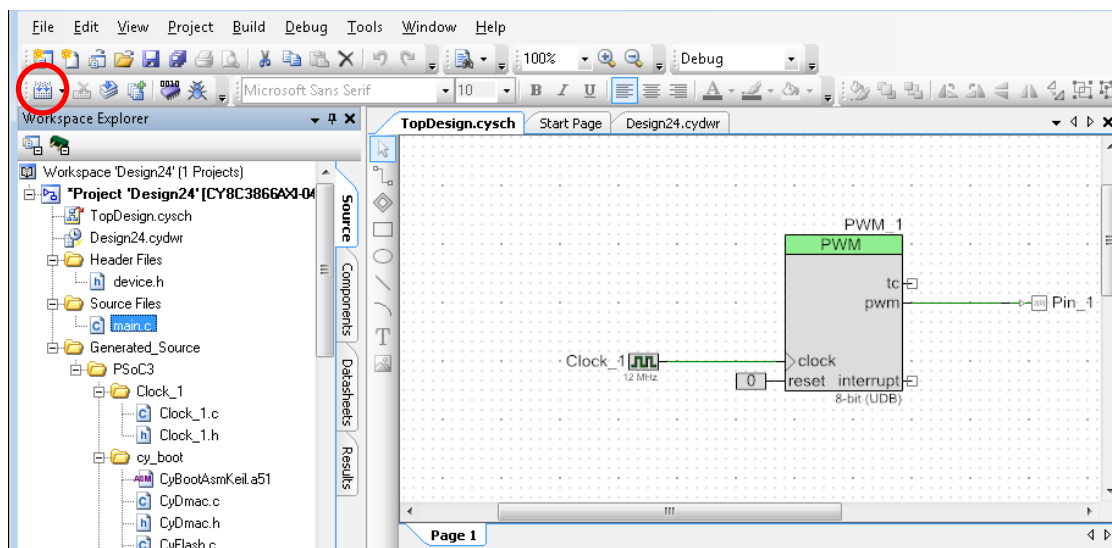
配置设计范围内的资源（DWR）

打开“<projectname>.cydwr”文件，以便配置设计范围内的资源，例如引脚、时钟、中断、DMA等。



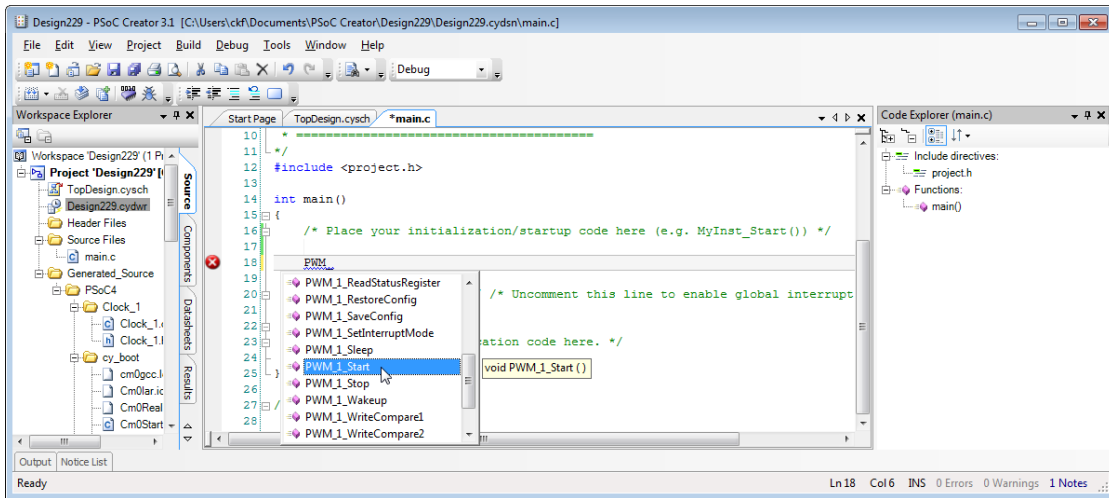
构建设计

设计完成后，请使用 **Build** （创建）指令生成源代码。




有关这些文件的更多信息，请参见位于 **Documentation**（文档）下面 **Help**（帮助）菜单中的 **系统参考指南**（*System Reference Guide*）。

在 PSoC Creator 中添加代码

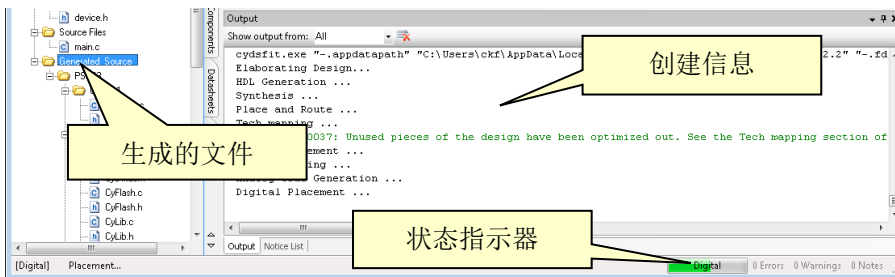


在 PSoC Creator 中打开 `main.c` 文件，然后插入应用所需的代码。如有必要，您可以从不同的 PSoC 示例项目中复制代码。

编程器件

将您的开发套件连接至计算机，然后单击 **Program**  (编程)

如有需要，PSoC Creator 将创建设计...



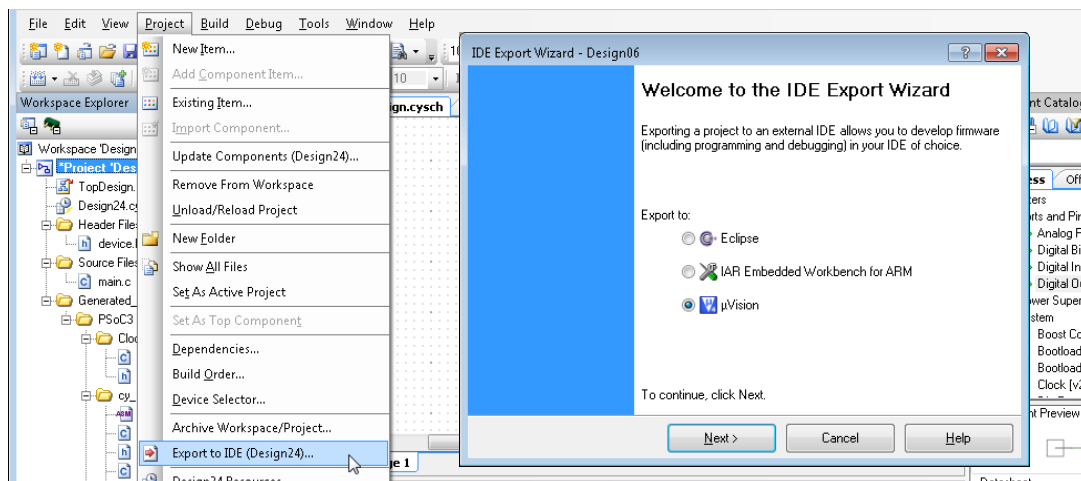
...并对器件进行编程。



您可以从赛普拉斯网站 <http://www.cypress.com/go/store> 上获取套件。

可选步骤：移植到外部 IDE

在 PSoC Creator 中成功构建代码后，若有需要，则可以将设计移植到外部 IDE 内，以对固件进行编码、调试和测试操作。从 **Project**（项目）菜单中选择 **Export to IDE**（移植到 IDE）以打开 IDE 移植向导。



请参考 **Help**（帮助）中主题为“将一个设计移植到第三方 IDE”以获得全部的详细信息。

下一步骤

现在，您已经创建了一个设计，打开几个示例项目，探索使用不同的方法来扩展该设计。通过起始页或按下 **[F1]** 按键，便可以使用 **PSoC Creator Help**（PSoC Creator 帮助）。您同样可以使用 **Help**（帮助）菜单或 **Start**（起始）菜单上的文件管理器来打开多个文件。更多有关信息，请参考以下各文件：

- PSoC 3: AN54181: www.cypress.com/go/PSoC3GettingStarted
- PSoC 4: AN79953: www.cypress.com/go/PSoC4GettingStarted
- PSoC 4 BLE: AN91267: www.cypress.com/go/AN91267
- PSoC 5LP: AN77759: www.cypress.com/go/PSoC5GettingStarted
- PRoC BLE: AN94020: www.cypress.com/go/AN94020
- PSoC Creator 培训: www.cypress.com/go/creatorstart/creatortraining

©赛普拉斯半导体公司，2010-2015。此处所包含的信息可能会随时更改，恕不另行通知。除赛普拉斯产品内嵌的电路以外，赛普拉斯半导体公司不对任何其他电路的使用承担任何责任。也不会以明示或暗示的方式授予任何专利许可或其他权利。除非与赛普拉斯签订明确的书面协议，否则赛普拉斯产品不保证能够用于或适用于医疗、生命支持、救生、关键控制或安全应用领域。此外，对于可能发生运转异常和故障并对用户造成严重伤害的生命支持系统，赛普拉斯不授权将其产品用作此类系统的关键组件。若将赛普拉斯产品用于生命支持系统，则表示制造商将承担因此类使用而招致的所有风险，并确保赛普拉斯免于因此而受到任何指控。

PSoC®是赛普拉斯半导体公司的注册商标，PSoC Creator™和 Programmable System-on-Chip™是赛普拉斯半导体公司的商标。该处引用的所有其它商标或注册商标归其各自所有者所有。

所有源代码（软件和/或固件）均归赛普拉斯半导体公司（赛普拉斯）所有，并受全球专利法规（美国和美国以外的专利法规）、美国版权法以及国际条约规定的保护和约束。赛普拉斯据此向获许可者授予适用于个人的、非独占性、不可转让的许可，用以复制、使用、修改、创建赛普拉斯源代码的派生作品、编译赛普拉斯源代码和派生作品，并且其目的只能是创建自定义软件和/或固件，以支持获许可者仅将其获得的产品依照适用协议规定的方式与赛普拉斯集成电路配合使用。除上述指定的用途之外，未经赛普拉斯的明确书面许可，不得对此类源代码进行任何复制、修改、转换、编译或演示。

免责声明：赛普拉斯不针对此材料提供任何类型的明示或暗示保证，包括（但不限于）针对特定用途的适销性和适用性的暗示保证。赛普拉斯保留在不做出通知的情况下对此处所述材料进行更改的权利。赛普拉斯不在此处所述之任何产品或电路的应用或使用承担任何责任。对于合理预计可能发生运转异常和故障，并对用户造成严重伤害的生命支持系统，赛普拉斯不授权将其产品用作此类系统的关键组件。若将赛普拉斯产品用于生命支持系统中，则表示制造商将承担因此类使用而招致的所有风险，并确保赛普拉斯免于因此而受到任何指控。

产品使用可能受适用于赛普拉斯软件许可协议的限制。