

PSoC[®] 开发套件 快速入门指南

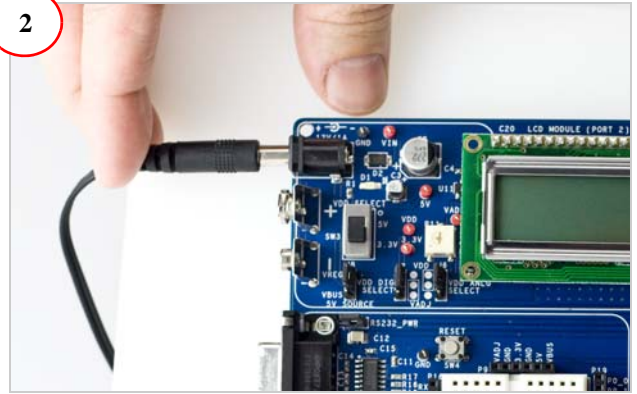
PSoC 开发板自测

1



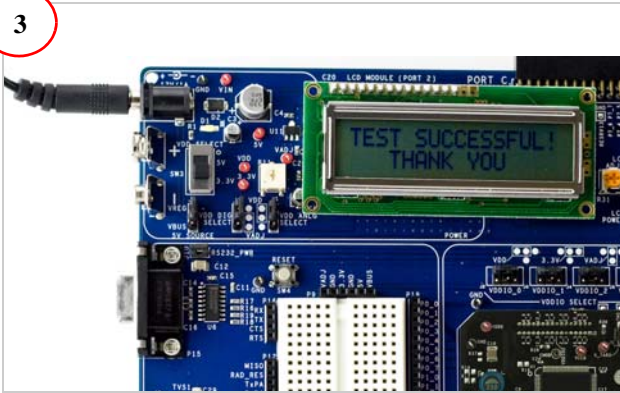
打开包装拿出 PSoc 开发板。

2



连上交流电源适配器。

3



自测完成后可看到液晶显示屏上的成功提示。

4



选择架构。

- PSoc 1：插入“PSoc 1 软件”CD 并跳至第 5 步
- PSoc 3 / PSoc 5：插入“PSoc 3 / PSoc 5 软件”CD 并跳至第 6 步

5



PSoc 1 开发：

- 查看套件用户指南
- 安装 PSoc 1 软件

6

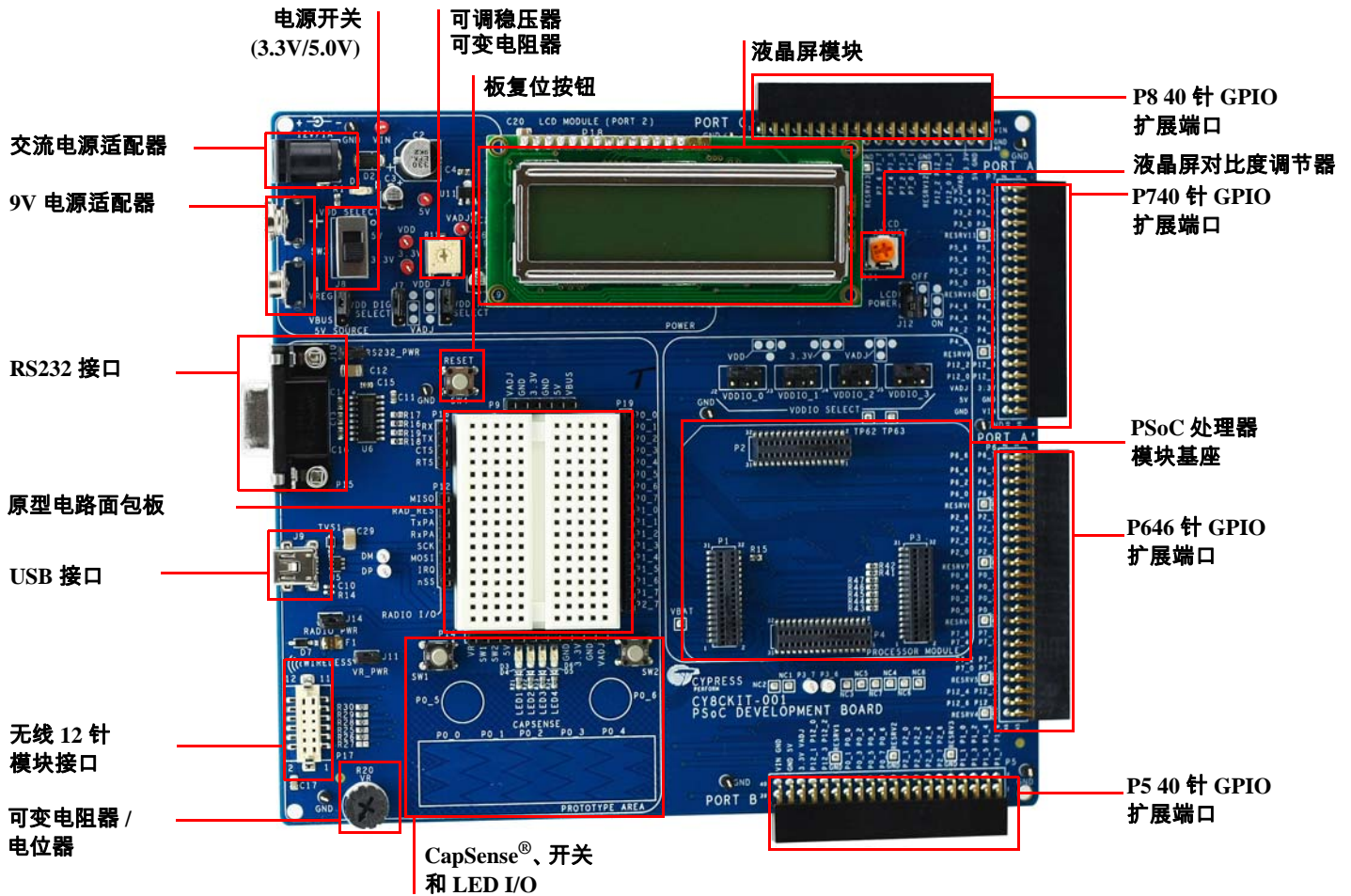


PSoc 3 / PSoc 5 开发：

- 查看套件用户指南
- 安装 PSoc3 / PSoc5 软件

PSoC 开发套件 快速入门指南

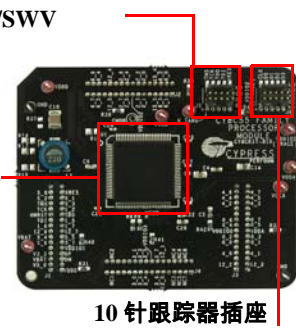
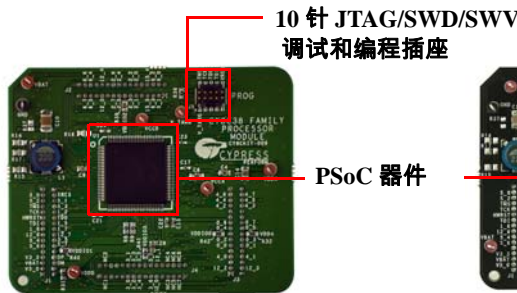
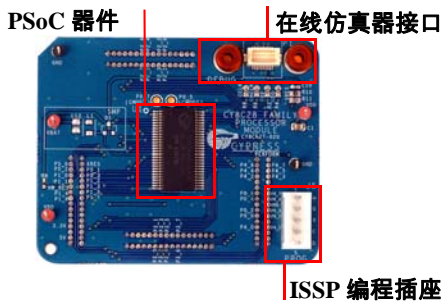
PSoC 开发板



PSoC CY8C28 系列
处理器模块

PSoC CY8C38 系列
处理器模块

PSoC CY8C55 系列
处理器模块



如需了解有关此套件的最新信息请访问
www.cypress.com/go/CY8CKIT-001

