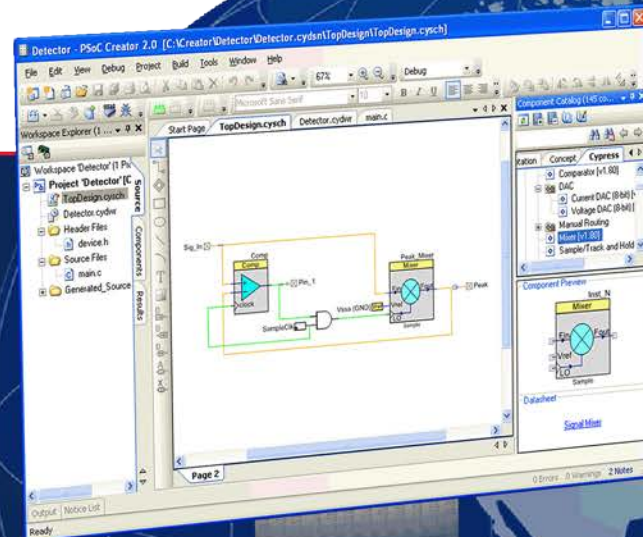


サイプレス ロードマップ: モジュール



サイプレストラックパッド ポートフォリオ



	Windowsトラックパッド モジュール	Chromeトラックパッド モジュール	組み込みシステムのモジュール
相互静電容量	<div style="border: 1px solid green; padding: 5px; margin-bottom: 5px;"> Gen5 Windows PTP¹モジュール 5本指検出／通信 PS2/I²C 60Vpp² Charger Armor³ </div> <div style="border: 1px solid black; padding: 5px;"> Gen5 Windowsモジュール 要NDA 要営業問合せ </div>	<div style="border: 1px solid green; padding: 5px; margin-bottom: 5px;"> Gen5 Chromeモジュール 5本指検出／通信 I²C 60Vpp² Charger Armor³ </div> <div style="border: 1px solid blue; padding: 5px;"> Gen6 Chromeモジュール Q315 5本指検出／通信 I²C 35Vpp² Charger Armor³ </div>	<div style="border: 1px solid green; padding: 5px; margin-bottom: 5px;"> Gen6トラックパッド モジュール 5本指のジェスチャー⁴ I²C 最大サイズ⁵: 120 x 75mm </div> <div style="border: 1px solid green; padding: 5px; margin-bottom: 5px;"> Gen4 + KB⁶ + RF⁷モジュール 5本指のジェスチャー⁴とKB⁶スキャン I²C 最大サイズ⁵: 125 x 125mm </div> <div style="border: 1px solid black; padding: 5px;"> Gen4 + KB⁶ + BLE⁸モジュール 要NDA 要営業問合せ </div>
自己静電容量			<div style="border: 1px solid green; padding: 5px;"> Gen2モジュール 2本指のジェスチャー⁴ I²C 最大サイズ⁵: 90 x 50mm </div>
ソフトウェア	<div style="border: 1px solid green; padding: 5px;"> Windowsドライバ 5本指のジェスチャー⁴ Windows 7/8/8.1/10互換 ユーザー コンフィギュレーションGUI⁹ </div>	<div style="border: 1px solid green; padding: 5px;"> Chromeドライバ 5本指検出／通信 MT-B準拠、Linux </div>	

¹ Microsoft高精度タッチパッド
² ノイズ電圧ピーク ツー ピーク
³ システム ノイズ検出および減少

⁴ ジェスチャー処理
⁵ 最大実効検知領域エリア
⁶ キーボード

⁷ 無線周波数 (2.4GHzの無線通信)
⁸ Bluetooth Low Energy; Bluetooth Smartとしても知られている
⁹ グラフィカル ユーザー インターフェース

状況
 出荷予定

量産中
サンプル出荷
開発中
企画中

qqyy
qqyy

EZ-BLEポートフォリオ



産業用温度範囲¹

産業用拡張温度範囲²

プログラマブル ラジオオンチップ (EZ-BLE™ PRoC™)		プログラマブル システムオンチップ (EZ-BLE PSoC®)	
128KBフラッシュ	256KBフラッシュ	128KBフラッシュ	256KBフラッシュ
<p>CYBLE-022001-00 Q315 EZ-BLE PRoCモジュールBT⁵ 4.1 CM0³, 2 SCB⁴ 16 GPIO 10 x 10 x 1.80mm SMT⁸対応</p>	<p>CYBLE-222005-00 Q315 EZ-BLE PRoCモジュールBT 4.1 CM0, 2 SCB 16 GPIO 10 x 10 x 1.80mm SMT対応</p>	<p>CYBLE-014008-00 Q315 EZ-BLE PSoCモジュールBT 4.1 4オペアンプ、1 CMP⁶、4 UDB⁷ CM0, 2 SCB, 25 GPIO 11 x 11 x 1.80mm SMT対応</p>	<p>CYBLE-214009-00 Q415 EZ-BLE PSoCモジュールBT 4.1 4オペアンプ、1 CMP、4 UDB CM0, 2 SCB, 25 GPIO 11 x 11 x 1.80mm SMT対応</p>
<p>CYBLE-012011-00 Q315 EZ-BLE PRoCモジュールBT 4.1 CM0, 2 SCB 36 GPIO 12 x 16 x 1.80mm SMT対応</p>	<p>CYBLE-222014-00 Q415 EZ-BLE PRoCモジュール BT 4.2 CM0, 2 SCB 16 GPIO 10 x 10 x 1.80mm SMT対応</p>	<p>CYBLE-014013-10 Q415 EZ-BLE PSoCモジュールBT 4.1 4オペアンプ、1 CMP、4 UDB CM0, 2 SCB, 36 GPIOs, NC 12 x 16 x 1.80mm SMT対応</p>	<p>CYBLE-214015-00 Q116 EZ-BLE PSoCモジュールBT 4.2 4オペアンプ、1 CMP、4 UDB CM0, 2 SCB, 25 GPIO 11 x 11 x 1.80mm SMT対応</p>
<p>CYBLE-012012-10 Q315 EZ-BLE PRoCモジュールBT 4.1 CM0, 2 SCB 36 GPIO, NS¹⁰, NC¹¹ 12 x 16 x 1.80mm SMT対応</p>	<p>CYBLE-210002-00 Q116 EZ-BLEシリアル モジュールBT 4.2 UART-BLE 12 x 16 x 1.80mm SMT対応</p>		
	<p>CYBLE-222106-00 Q116 EZ-BLE PRoCモジュールBT 4.2 CM0, 2 SCB 16 GPIO 14 x 11 x 1.8mm SMT対応</p>		<p>CYBLE-224110-00 Q415 EZ-BLE PSoCモジュールBT 4.1 4オペアンプ、1 CMP、4 UDB、PA⁹ CM0, 2 SCB, 25 GPIO 15.4 x 9.5 x 1.80mm SMT対応</p>
			<p>CYBLE-224116-00 Q216 EZ-BLE PSoCモジュールBT 4.2 4オペアンプ、1 CMP、4 UDB、PA⁹ CM0, 2 SCB, 25 GPIO 15.4 x 9.5 x 1.80mm SMT対応</p>

統合度

¹ -40°C~+85°C
² -40°C~+105°C
³ ARM® Cortex®-M0
⁴ シリアル通信ブロック

⁵ Bluetooth仕様版
⁶ コンパレータ
⁷ ユニバーサル デジタル ブロック
⁸ 表面実装技術

⁹ パワー アンプ
¹⁰ NS = シールド無し
¹¹ NC = 認証無し

状況

量産中	サンプル出荷	開発中	企画中
 	 	 	
出荷予定	出荷予定		
QQYY	QQYY		

Gen5 Chromeモジュール

アプリケーション

Chromebook PC

特長

機械的構成

125mm x 70mmの最大実効検知エリア
1.3mmの最小モジュール総厚さ
クリックパッド¹と標準²コンフィギュレーション
オーバーレイアセンブリ、積層材

高度な処理

60Vpp³充電器ノイズ耐性 (1~500kHz、9mmの指)
処理能力を向上させるための32ビットARM® Cortex™-M0コア
I²C通信インターフェース
最大150Hzのレポートレート
5本指検出と通信
低消費電力のlook-for-touchアクティブモード
Google認定のサイプレス マルチタッチドライバー
Googleマルチタッチ プロトコルB (MT-B) に準拠

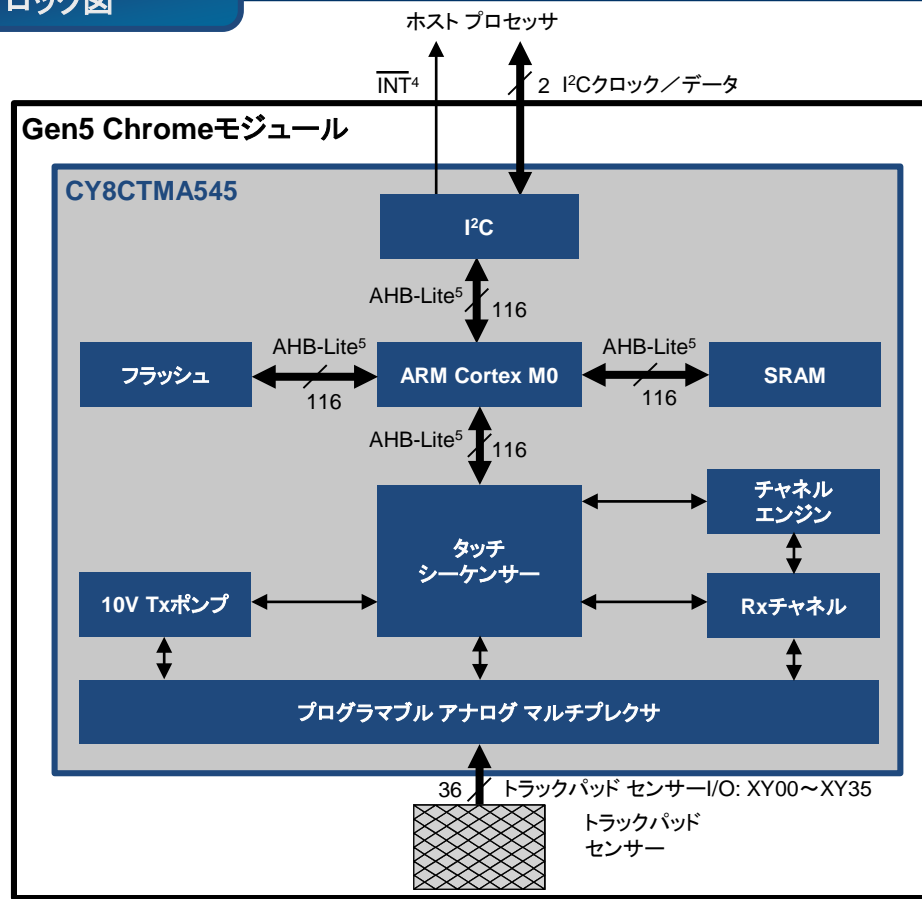
製品のサポート

顧客の製品導入時のオンサイト サポート
顧客が利用可能な入力/出力試験装置

資料

データシート: [営業担当者までお問い合わせください](#)

ブロック図



出荷予定

量産: 量産中

⁴ 割り込み
⁵ 高度高性能バスLite

Gen6 Chromeモジュール

アプリケーション

Chromebook PC

特長

機械的構成

120mm x 75mmの最大実効検知エリア
1.3mmの最小モジュール総厚さ
クリックパッド¹と標準²コンフィギュレーション
オーバーレイアセンブリ、積層材

高度な処理

35Vpp³充電器ノイズ耐性 (1~500kHz、9mmの指)
処理能力を向上させるための32ビットARM[®] Cortex™-M0コア
I²C通信インターフェース
最大150Hzのレポートレート
5本指検出と通信
低消費電力のlook-for-touchアクティブ モード
Google認定のサイプレス マルチタッチドライバー
Googleマルチタッチ プロトコルB (MT-B) に準拠

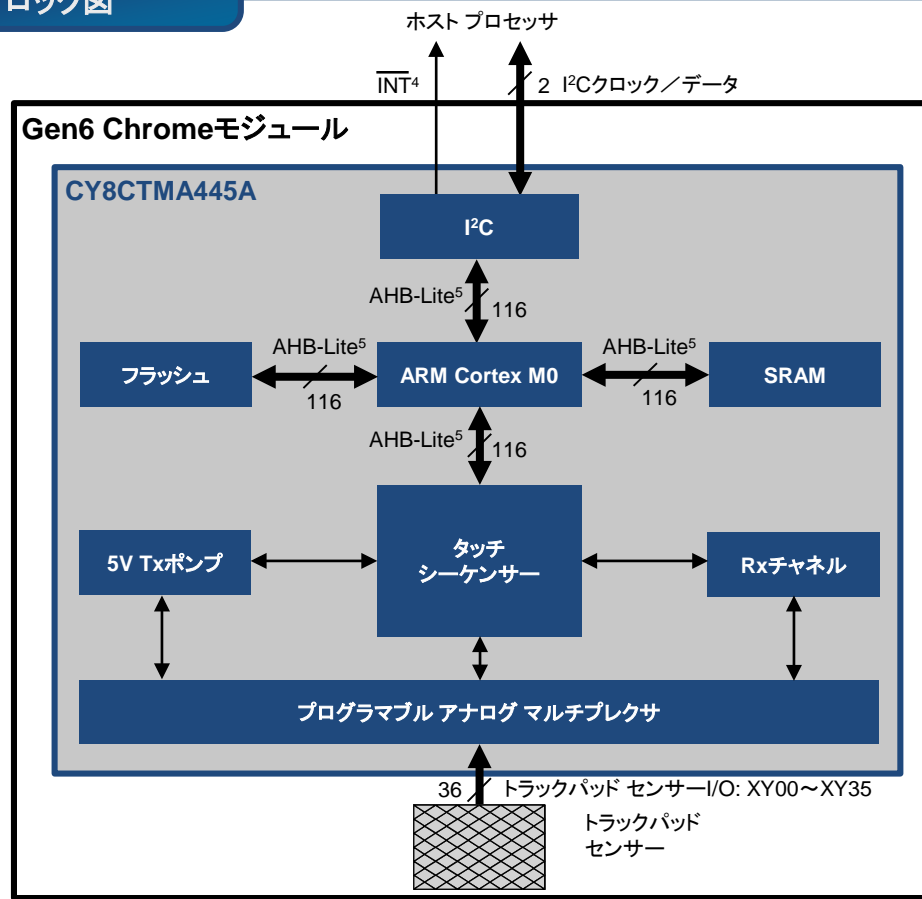
製品のサポート

顧客の製品導入時のオンサイト サポート
顧客が利用可能な入力/出力試験装置

資料

データシート: [営業担当者までお問い合わせください](#)

ブロック図



出荷予定

サンプル出荷: 出荷中
量産: 2015年第4四半期

⁴ 割り込み
⁵ 高度高性能バスLite

Gen5 Windows PTP¹モジュール

アプリケーション

Windows PC

特長

機能的構成

125mm x 70mmの最大実効検知エリア
1.3mmの最小モジュール総厚さ
クリックパッド²と標準³コンフィギュレーション
オーバーレイアセンブリ、積層材

高度な処理

60Vpp⁴充電器ノイズ耐性 (1~500kHz、9mmの指)
処理能力を向上させるための32ビットARM Cortex-M0コア
デュアル バス インターフェースPS2とI²C/PTP¹
最大150Hzのレポートレート

強化された掌タッチ除去

5本指検出と通信

低消費電力のlook-for-touchアクティブ モード

Windows 7/8/8.1/10のドライバーに対応

製品のサポート

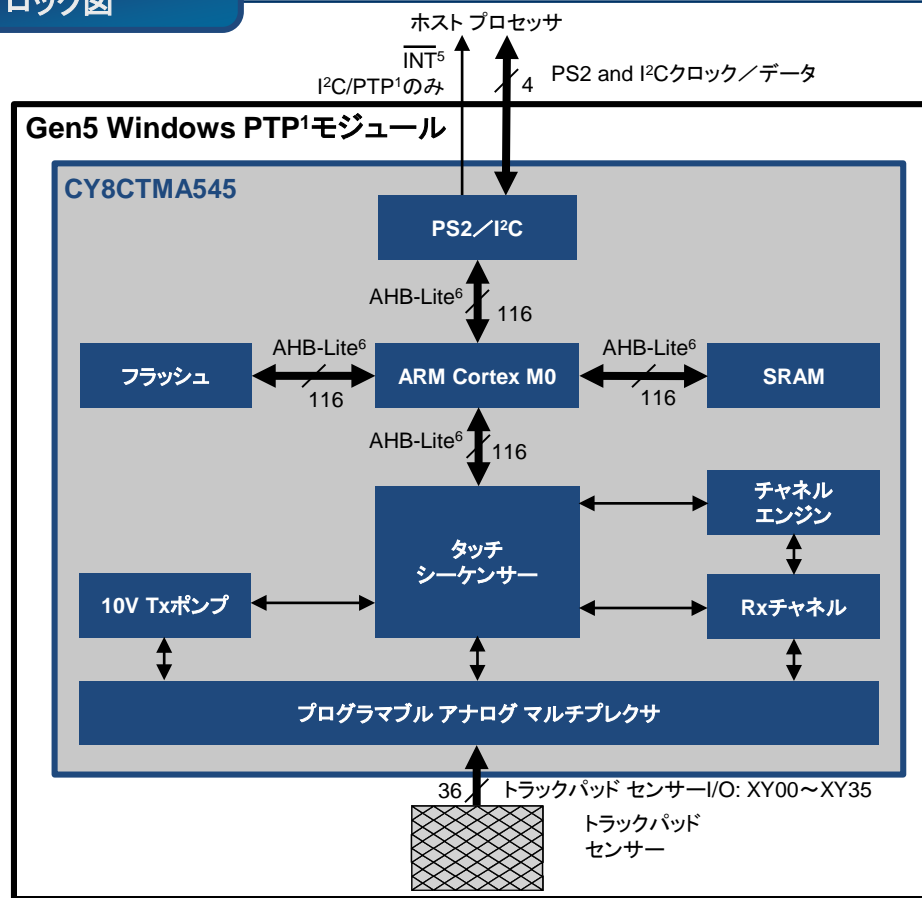
顧客の製品導入時のオンサイト サポート

顧客が利用可能な入力/出力試験装置

資料

データシート: [営業担当者までお問い合わせください](#)

ブロック図



出荷予定

量産: 量産中

¹ Microsoft高精度タッチパッド

² メカニカル ボタン搭載のトラックパッド

³ 外部メカニカル ボタン入力対応のトラックパッド

⁴ ノイズ電圧ピーク ツー ピーク

⁵ 割り込み

⁶ 高度高性能バスLite

Gen4 + KB¹ + RF²モジュール

ワイヤレストラックパッド + キーボード ソリューション



アプリケーション

外部キーボードやトラックパッド
独立型トラックパッド
リモコンやリモートトラックパッド
タブレット キーボードドックやトラックパッド

特長

機械的構成

125mm x 125mmの最大実効検知エリア
クリックパッド³と標準⁴コンフィギュレーション
オーバーレイアセンブリ、積層材

高度な処理

処理能力を向上させるための32ビットARM Cortex-M0コア
5本指検出と通信
ソフトウェアフリーのソリューションであり、市場投入までの時間を短縮

組込みジェスチャー検出
6つの設定可能な電力モード

2.4GHzの無線通信
キーボード スキャンをサポートするサイプレスPSoC4A
オプションのLED制御

製品のサポート

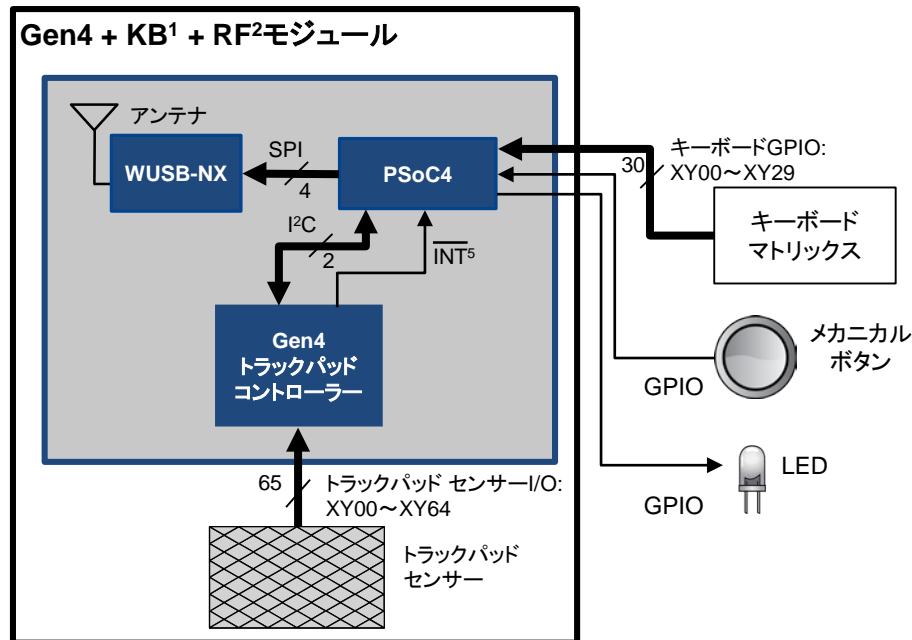
OEM/ODMサプライ チェーンの簡素化
顧客が利用可能な入力/出力試験装置

資料

データシート: [営業担当者までお問い合わせください](#)

¹ キーボード
² 無線周波数 (2.4GHzの無線通信)
³ メカニカル ボタン搭載のトラックパッド

ブロック図



出荷予定

量産: 量産中

⁴ 外部メカニカル ボタン入力対応のトラックパッド
⁵ 割り込み

EZ-BLE PРоCモジュールCYBLE-022001-00

PRoC BLE搭載のBluetooth Low Energyモジュール



アプリケーション

BLE¹接続
医療機器
産業機器
PCアクセサリ
おもちゃ
スマートフォン アクセサリ

特長

認証および資格認定:

Bluetooth SIG QDID²
FCC³、CE⁴、KC⁵、MIC⁶とIC⁷

小さいフットプリント:

10mm x 10mm x 1.8mm、21パッドSMT対応、16のGPIO

Bluetooth 4.1準拠のBluetooth Smart接続に対応:

2.4GHz BLE無線通信とベースバンド
-91dBmの受信感度、+3dBmの送信出力

電力モード:

1.3μAディープスリープ、150nAハイバネート、60nAストップ

高度に統合されたソリューション:

水晶2個、チップ アンテナ、受動部品、遮蔽板

CYBLE-022001-EVALアダプタ基板インターフェース:

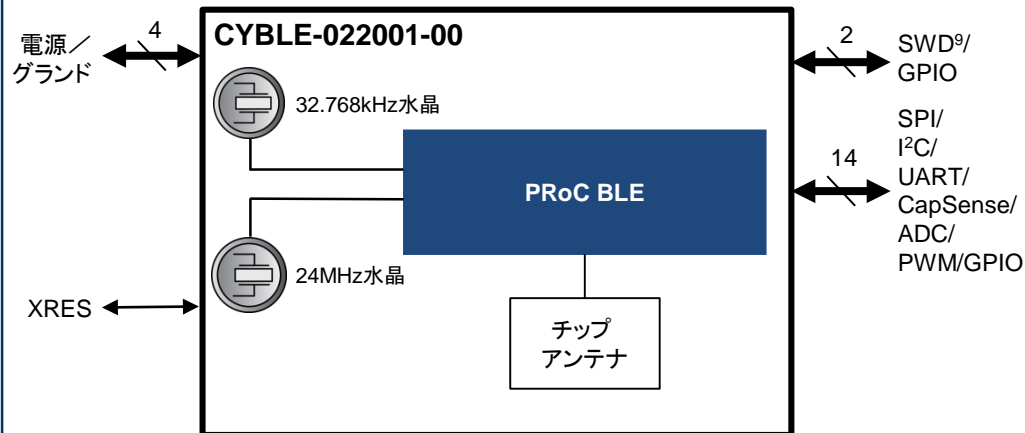
CY8CKIT-042-BLE Pioneer Kitと容易に連結
CapSense、ボタン、GPIO、OTA⁸のテストが可能

出荷予定

サンプル出荷: 出荷中

量産: 量産中

ブロック図



資料

[EZ-BLE PРоCモジュール データシート](#)

[PRoC BLEデータシート](#)

[入門アプリケーション ノート](#)

[PSoC Creator](#)

[PSoC Programmer](#)

[CySmart¹⁰; Windows向けホスト エミュレーション ツール](#)

[CySmart iOSとAndroid向けモバイル アプリ](#)

¹ Bluetooth Low Energy (Bluetooth Smartとも呼ばれる)

² Bluetooth Special Interest Groupによる認証設計ID

³ Federal Communications Commission (連邦通信委員会)

¹⁰ BLE機能のテストおよびデバッグを行うためのユーザーPCにインストールして使用するGUIベース ソフトウェア ツール。iOSとAndroid向けモバイル アプリも利用可能

⁴ Conformité Européenne (ヨーロッパ認証)

⁵ Korea Certification (韓国認証)

⁶ Ministry of Internal Affairs and Communications (日本総務省)

⁷ カナダ産業省

⁸ Over-the-Air (無線)

⁹ シリアル ワイヤ デバッグ プロトコル